

STARTér, Věř si a podnikej!

Respektujeme · Pomáháme · Věříme

Nadační fond Veolia v České republice

Naše hodnoty – Podporujeme národní i regionální projekty se zaměřením na vybraná **sociální témata**, na **ochranu životního prostředí** a projekty s prvkem **dobrovolnictví**.

Náš cíl – Chceme být **dobrým sousedem** lidem ve všech regionech, kde společnosti skupiny Veolia poskytují své služby.

Od svého založení v roce 2003 jsme rozdělili na darech **více než 270 milionů korun**.



MINiGRANTY Veolia

- Finančně podporujeme veřejně prospěšné regionální projekty **s dobrovolnickou účastí našich zaměstnanců.**
- Program vznikl v roce 2008, tento rok proběhl **17. ročník.**
- Každý zaměstnanec může jednou ročně požádat o finanční podporu **až do výše 50 000 korun** na projekt, který má veřejně prospěšný charakter.
- Více než **60 mil. Kč** bylo rozděleno mezi **2 106 projektů.**

Tematická zaměření programu:

- **komunitní život a prostředí** (školy, obce, komunitní centra, sport, kultura, hasiči)
- **znevýhodněné skupiny** (lidé se speciálními potřebami, senioři, dětské domovy)
- projekty orientované **na životní prostředí**
- volnočasové **aktivity dětí a mládeže**
- **osvěta a vzdělávání**



Vrat' me vodu přírodě

- **Cíl programu:** pomáháme zachovat cenné přírodní lokality v ČR se zaměřením na revitalizaci a ochranu mokřadů
- **Zahájení programu:** podzim 2018
- Dosud na záchranu mokřadů věnováno více než **9,3 mil. Kč**
- Program realizuje NF Veolia s podporou skupiny Veolia v ČR

Hlavním partnerem a odborným garantem programu je **Český svaz ochránců přírody (ČSOP)**, který vyhledává ohrožené lokality, vykupuje je, revitalizuje a zajišťuje jejich dlouhodobou údržbu.

Program je spojen s organizací **veřejné sbírky**. Finanční příspěvky do sbírky získáváme z přímých darů na sbírkové konto, prodejem dárkových předmětů v [nadačním eshopu](#) a z darů od skupiny Veolia.



Stále s úsměvem

- Grantový program zaměřený na **pozitivní a aktivní stárnutí, mezigenerační soužití** v komunitě, zajištění **dobrych podmínek pro život seniorů** v jejich domovech a lokalitách.
- Zaměřujeme se na vzdělávání seniorů v oblasti komunikace a **využívání nových technologií**, pravidelného pohybu a zvyšování kvality a dostupnosti sociálních a zdravotních služeb.
- Od roku 2015 realizováno formou uzavřeného výběrového řízení.
- **Nový koncept:** V roce 2020 došlo k úpravě konceptu - podpora pouze 6 projektů s vyšší finanční částkou po delší časové období (2021-2023). Momentálně pokračujeme ve spolupráci se 3 z nich.
- Od začátku programu jsme podpořili **130 projektů** částkou více než **13,6 mil. Kč.**



STARTér, Věř si a podnikej!

- Podpora začínajícím drobným a malým podnikatelům, kteří vytvoří alespoň **jedno nové dlouhodobé pracovní místo**
- Program realizovaný již od roku 2000 v **Moravskoslezském a Olomouckém kraji**, v roce 2022 rozšířen do **Středočeského kraje**.
- Úzká spolupráce s Úřady práce, hospodářskými komorami, vzdělávacími institucemi

Podporované oblasti:

- tradiční a netradiční řemesla a výroby
- projekty zlepšující životní prostředí
- infrastrukturní služby
- projekty se sociálním zaměřením



STARTér, Věř si a podnikej!

Co nabízíme:

- finanční podporu do max. výše **60 tis. Kč** / **90 tis. Kč** / pracovní místo
- bezplatné konzultace/poradenství při přípravě žádosti
- umístění na unikátní mapě projektů
- katalog výrobků

Co požadujeme:

- zpracování podnikatelského plánu
- vytvoření pracovního místa a jeho udržení po dobu 2 let
- doložení dokladů
- školení BOZP a PO



Firemní dobrovolnictví

Každý projekt má **svého garanta**:

- Garantem je zaměstnanec skupiny Veolia
- Garant sleduje projekt **po dobu dvou let**

V činnosti nadačního fondu je zapojeno **více než 200 garantů**.



Program STARTér v číslech

1 780 počet
schválených
projektů

2 771 počet
vytvořených
pracovních
míst

408 pracovních míst
pro osoby
se zdravotním
postižením

1 32 mil. Kč vynaloženo
celkem

Představení vybraných projektů

HoraKůže
tradiční výroba



**Jasan,
Jasněnka,
Jasánek**
alternativní
vzdělávání



Strom do domu
řemeslo



**Medela – péče
o seniory**
zdravotnická zařízení



Mýdlárna Mlýnky
tradiční výroba

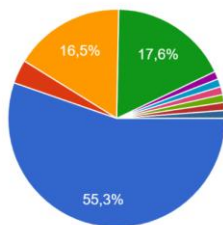


Marlenka
potravinářství

Průzkum spokojenosti

Jaká byla Vaše životní situace před podáním žádosti o nadační příspěvek?

85 odpovědí

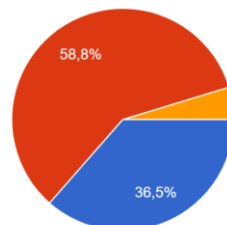


- Registrován na Úřadu práce
- Návrat po rodičovské dovolené/na rc
- Přechod ze zaměstnaneckého pomě
- Rozšíření podnikání
- Samoplátce
- Po rodičovské dovolené (2 děti) v ev
- Rozšíření Lesní MŠ Sluněnka, školski
- v roce 2020 jsme založili firmu s.r.o.,

▲ 1/2 ▼

Jaký význam pro Vás mělo přidělení nadačního příspěvku?

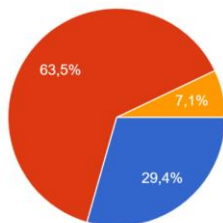
85 odpovědí



- zcela zásadní
- zásadní
- méně důležitý
- nedůležitý

Jak hodnotíte obtížnost žádosti a proces schvalování nadačního příspěvku?

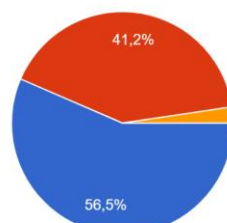
85 odpovědí



- velmi jednoduchý
- spíše jednoduchý
- spíše složitý
- velmi složitý

Jak hodnotíte Vaše podnikání nyní (po dvou letech od poskytnutí nadačního příspěvku)?

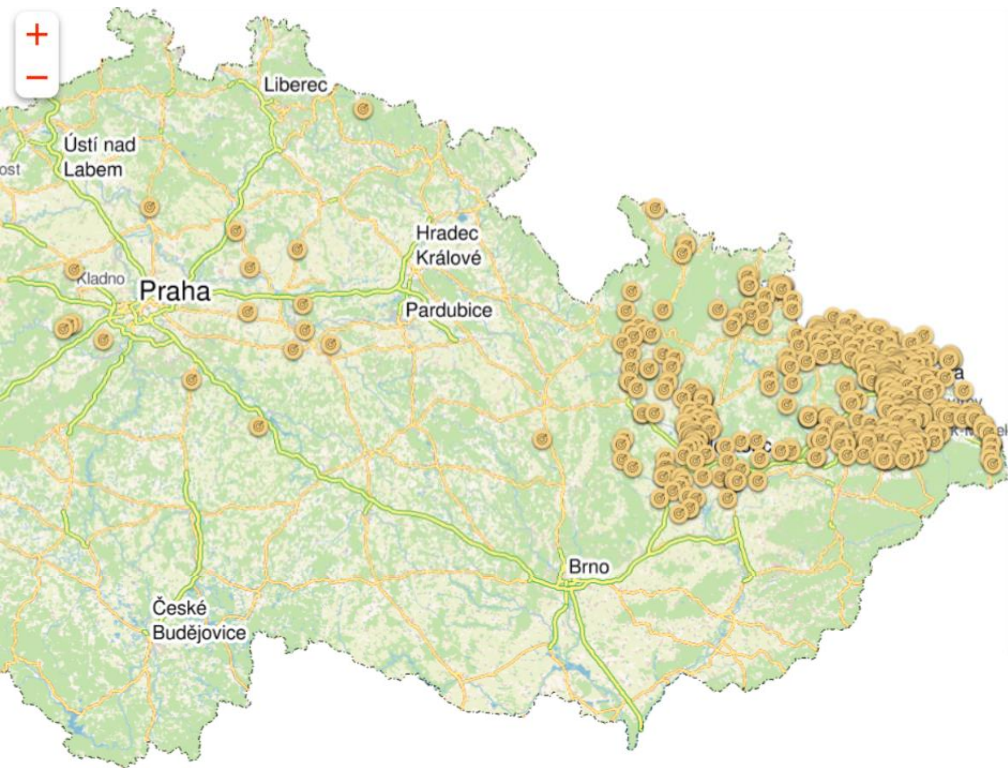
85 odpovědí



- velmi spokojen/a
- spíše spokojen/a
- spíše nespokojen/a
- velmi nespokojen/a

Mapa řemeslníků, výrobců a služeb

Podívejte se, [kde pomáháme.](#)



🔍

^ kategorie

- Infrastruktura
- Služby
- Výroba a řemesla
- Životní prostředí
- Environmentální prostředí
- Komunitní život a prostředí
- Volnočasové aktivity dětí a mládeže
- Znevýhodněné skupiny



DobroKroule
Výroba piněných bramborových koule Kroule a dalších street ...
Tento projekt byl podpořen v roce 2024



Lesní Klub Vrbiněk
Předškolní vzdělávání pro děti ve věku 3-7 let. kdy děti tráví v ...
Tento projekt byl podpořen v roce 2024



Stále s Úsměvem
Soukromá základní škola, ve které děti plní povinnou školní d...
Tento projekt jsme podpořili opakovaně, naposledy v roce 2024



Truhlárství Herzig
Návrhy a výroba nábytku na míru

Načíst další

30 km